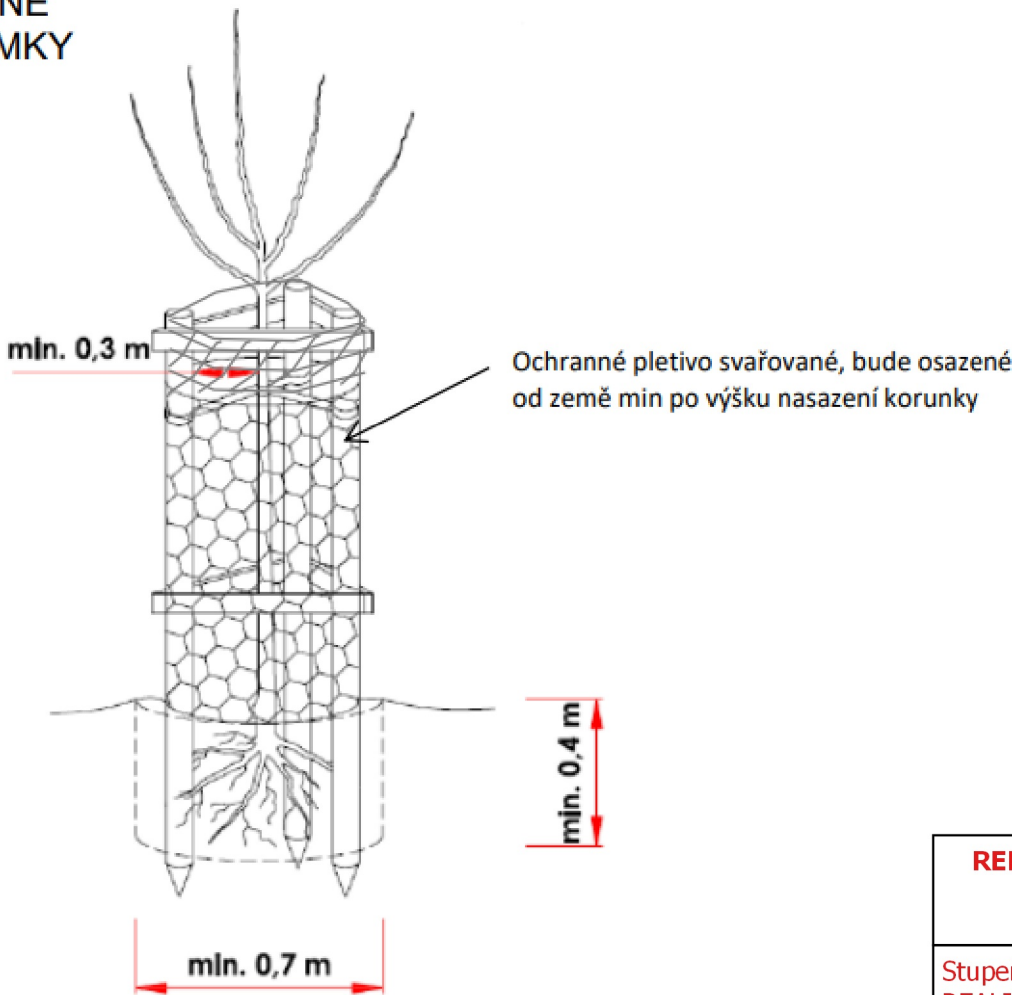


OVOCNÉ STROMKY



Legenda:

vedení inž. sítí

omezení

Návrh výsadeb:

- jabloň
- švestka
- třešeň

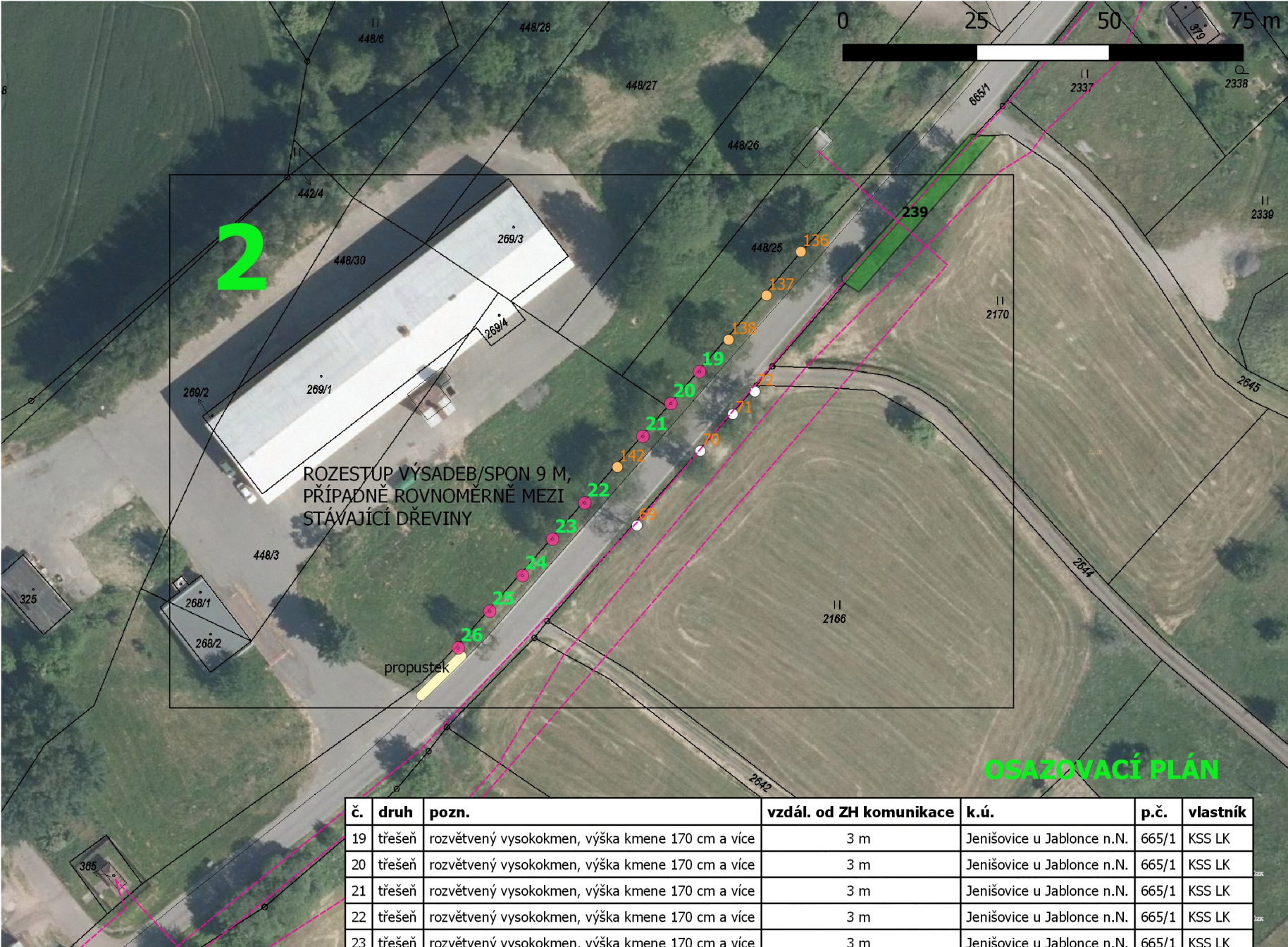
Stávající stromy:

- k ošetření
- bez zásahu
- NESOUHLAS

Zapojený porost:

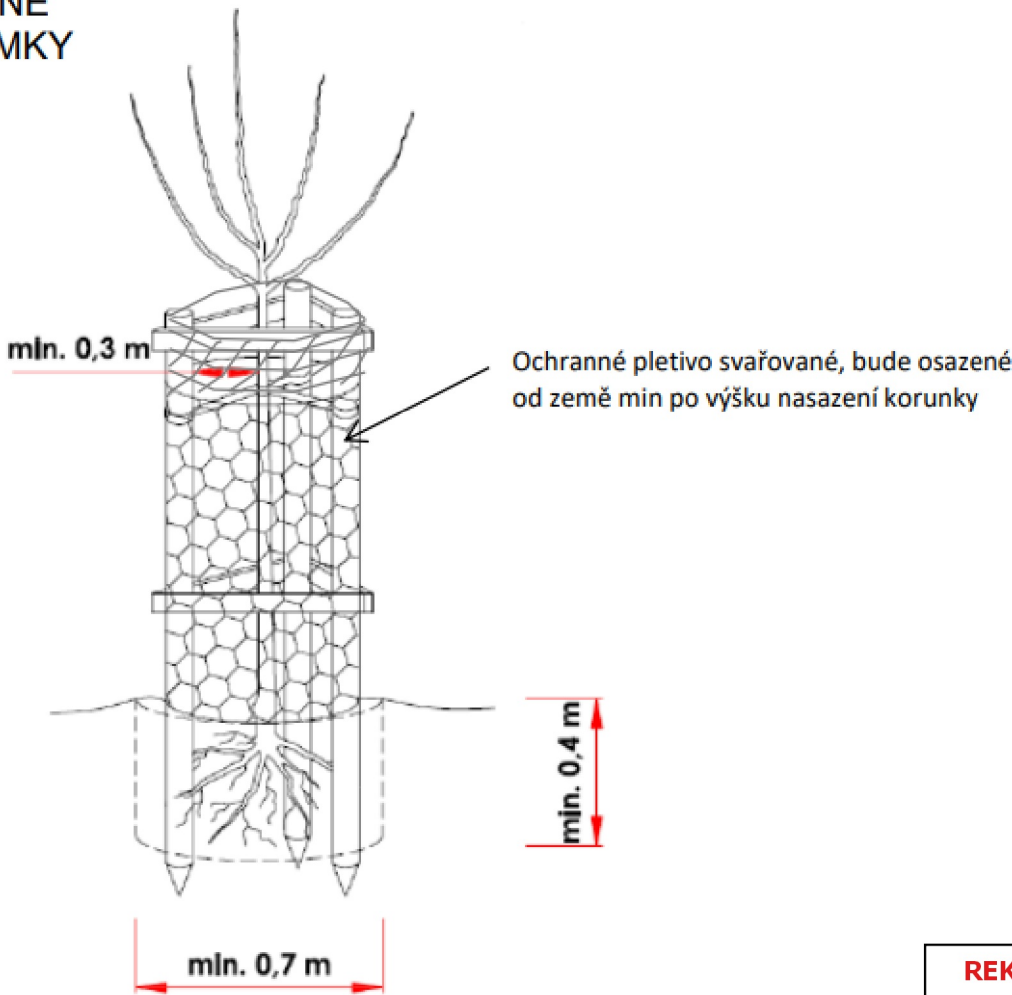
- k ošetření
- bez zásahu
- NESOUHLAS

REKONSTRUKCE VYBRANÝCH ALEJÍ LIBERECKÉHO KRAJE: KOMUNIKACE č. III/28727		ARR - AGENTURA REGIONÁLNÍHO ROZVOJE, spol. s r.o. U Jezu 525/4, 460 01 Liberec www.arr-nisa.cz	
Stupeň dokumentace: REALIZAČNÍ, VZ		Objednatel: Krajská správa silnic Libereckého kraje, příspěvková organizace	
Obsah: OSAZOVACÍ PLÁN - KN, ORTO		Datum: 6/2022	Autor: Ing. Miluše Portlová, DiS.
Příloha: 2.5.4	Měřítko: 1 : 1 000		



č.	druh	pozn.	vzdál. od ZH komunikace	k.ú.	p.č.	vlastník
19	třešeň	rozvětvený vysokokmen, výška kmene 170 cm a více	3 m	Jenišovice u Jablonce n.N.	665/1	KSS LK
20	třešeň	rozvětvený vysokokmen, výška kmene 170 cm a více	3 m	Jenišovice u Jablonce n.N.	665/1	KSS LK
21	třešeň	rozvětvený vysokokmen, výška kmene 170 cm a více	3 m	Jenišovice u Jablonce n.N.	665/1	KSS LK
22	třešeň	rozvětvený vysokokmen, výška kmene 170 cm a více	3 m	Jenišovice u Jablonce n.N.	665/1	KSS LK
23	třešeň	rozvětvený vysokokmen, výška kmene 170 cm a více	3 m	Jenišovice u Jablonce n.N.	665/1	KSS LK
24	třešeň	rozvětvený vysokokmen, výška kmene 170 cm a více	3 m	Jenišovice u Jablonce n.N.	665/1	KSS LK
25	třešeň	rozvětvený vysokokmen, výška kmene 170 cm a více	3 m	Jenišovice u Jablonce n.N.	665/1	KSS LK
26	třešeň	rozvětvený vysokokmen, výška kmene 170 cm a více	3 m	Jenišovice u Jablonce n.N.	665/1	KSS LK

OVOCNÉ STROMKY



- Legenda:**
- vedení inž. sítě
 - omezení
- Návrh výsadeb:**
- jabloň
 - švestka
 - třešeň
- Stávající stromy:**
- k ošetření
 - bez zásahu
 - NESOUHLAS
- Zapojený porost:**
- k ošetření
 - bez zásahu
 - NESOUHLAS

REKONSTRUKCE VYBRANÝCH ALEJÍ LIBERECKÉHO KRAJE: KOMUNIKACE č. III/28727		ARR - AGENTURA REGIONÁLNÍHO ROZVOJE, spol. s r.o. U Jezu 525/4, 460 01 Liberec www.arr-nisa.cz	
Stupeň dokumentace: REALIZAČNÍ, VZ		Objednatel: Krajská správa silnic Libereckého kraje, příspěvková organizace	
Obsah: OSAZOVACÍ PLÁN - KN, ORTO		Datum: 6/2022	Autor: Ing. Miluše Portlová, DiS.
Příloha: 2.5.4	Měřítko: 1 : 1 000		

OSAZOVACÍ PLÁN

č.	druh	pozn.	vzdál. od ZH komunikace	k.ú.	p.č.	vlastník
27	švestka	rozvětvený vysokokmen, výška kmene 170 cm a více	3,5 m	Jenišovice u Jablonce n.N.	2602	KSS LK
28	švestka	rozvětvený vysokokmen, výška kmene 170 cm a více	3,5 m	Jenišovice u Jablonce n.N.	2602	KSS LK
29	švestka	rozvětvený vysokokmen, výška kmene 170 cm a více	3,5 m	Jenišovice u Jablonce n.N.	2602	KSS LK
30	švestka	rozvětvený vysokokmen, výška kmene 170 cm a více	3,5 m	Jenišovice u Jablonce n.N.	2602	KSS LK
31	švestka	rozvětvený vysokokmen, výška kmene 170 cm a více	3,5 m	Jenišovice u Jablonce n.N.	2602	KSS LK
32	švestka	rozvětvený vysokokmen, výška kmene 170 cm a více	3,5 m	Jenišovice u Jablonce n.N.	2602	KSS LK
33	švestka	rozvětvený vysokokmen, výška kmene 170 cm a více	3,5 m	Jenišovice u Jablonce n.N.	2602	KSS LK
34	švestka	rozvětvený vysokokmen, výška kmene 170 cm a více	3,5 m	Jenišovice u Jablonce n.N.	2602	KSS LK
35	švestka	rozvětvený vysokokmen, výška kmene 170 cm a více	3,5 m	Jenišovice u Jablonce n.N.	2602	KSS LK
36	švestka	rozvětvený vysokokmen, výška kmene 170 cm a více	3,5 m	Jenišovice u Jablonce n.N.	2602	KSS LK
37	švestka	rozvětvený vysokokmen, výška kmene 170 cm a více	3,5 m	Jenišovice u Jablonce n.N.	2602	KSS LK
38	švestka	rozvětvený vysokokmen, výška kmene 170 cm a více	3,5 m	Jenišovice u Jablonce n.N.	2602	KSS LK
39	švestka	rozvětvený vysokokmen, výška kmene 170 cm a více	3,5 m	Jenišovice u Jablonce n.N.	2602	KSS LK
40	švestka	rozvětvený vysokokmen, výška kmene 170 cm a více	3,5 m	Jenišovice u Jablonce n.N.	2602	KSS LK
41	švestka	rozvětvený vysokokmen, výška kmene 170 cm a více	3,5 m	Jenišovice u Jablonce n.N.	2602	KSS LK
42	švestka	rozvětvený vysokokmen, výška kmene 170 cm a více	3,5 m	Jenišovice u Jablonce n.N.	2602	KSS LK
63	švestka	rozvětvený vysokokmen, výška kmene 170 cm a více	2,5 m	Jenišovice u Jablonce n.N.	2602	KSS LK
64	švestka	rozvětvený vysokokmen, výška kmene 170 cm a více	2,5 m	Jenišovice u Jablonce n.N.	2602	KSS LK
65	švestka	rozvětvený vysokokmen, výška kmene 170 cm a více	2,5 m	Jenišovice u Jablonce n.N.	2602	KSS LK
66	švestka	rozvětvený vysokokmen, výška kmene 170 cm a více	2,5 m	Jenišovice u Jablonce n.N.	2602	KSS LK
67	švestka	rozvětvený vysokokmen, výška kmene 170 cm a více	2,5 m	Jenišovice u Jablonce n.N.	2602	KSS LK
68	švestka	rozvětvený vysokokmen, výška kmene 170 cm a více	2,5 m	Jenišovice u Jablonce n.N.	2602	KSS LK
69	švestka	rozvětvený vysokokmen, výška kmene 170 cm a více	2,5 m	Jenišovice u Jablonce n.N.	2602	KSS LK
70	švestka	rozvětvený vysokokmen, výška kmene 170 cm a více	2,5 m	Jenišovice u Jablonce n.N.	2602	KSS LK
71	švestka	rozvětvený vysokokmen, výška kmene 170 cm a více	2,5 m	Jenišovice u Jablonce n.N.	2602	KSS LK
72	švestka	rozvětvený vysokokmen, výška kmene 170 cm a více	2,5 m	Jenišovice u Jablonce n.N.	2602	KSS LK
73	švestka	rozvětvený vysokokmen, výška kmene 170 cm a více	2,5 m	Jenišovice u Jablonce n.N.	2602	KSS LK
74	švestka	rozvětvený vysokokmen, výška kmene 170 cm a více	2,5 m	Jenišovice u Jablonce n.N.	2602	KSS LK
75	švestka	rozvětvený vysokokmen, výška kmene 170 cm a více	2,5 m	Jenišovice u Jablonce n.N.	2602	KSS LK
76	švestka	rozvětvený vysokokmen, výška kmene 170 cm a více	2,5 m	Jenišovice u Jablonce n.N.	2602	KSS LK
77	švestka	rozvětvený vysokokmen, výška kmene 170 cm a více	2,5 m	Jenišovice u Jablonce n.N.	2602	KSS LK

Legenda:

- vedení inž. sítí
- omezení

Návrh výsadeb:

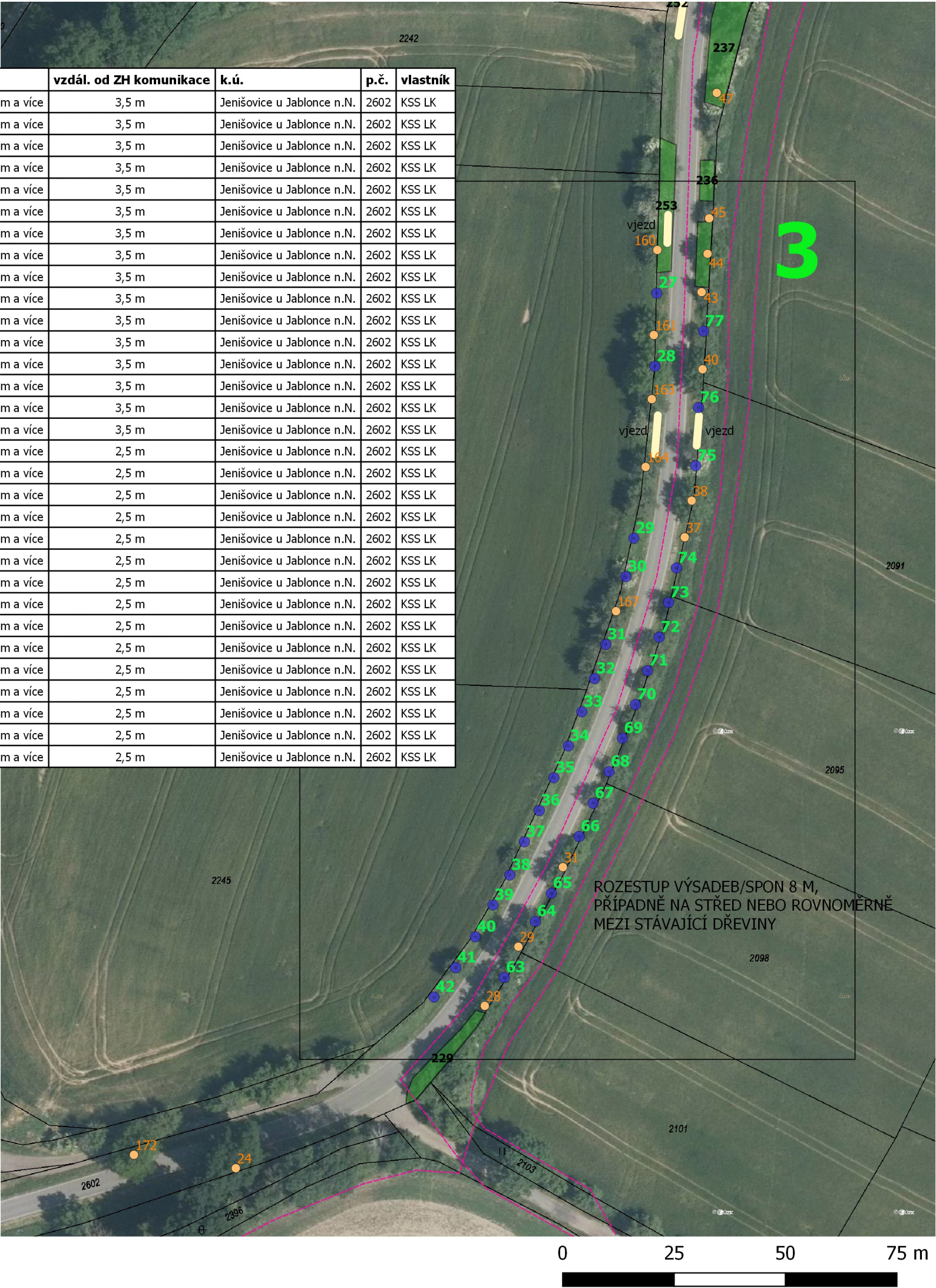
- jabloň
- švestka
- třešeň

Stávající stromy:

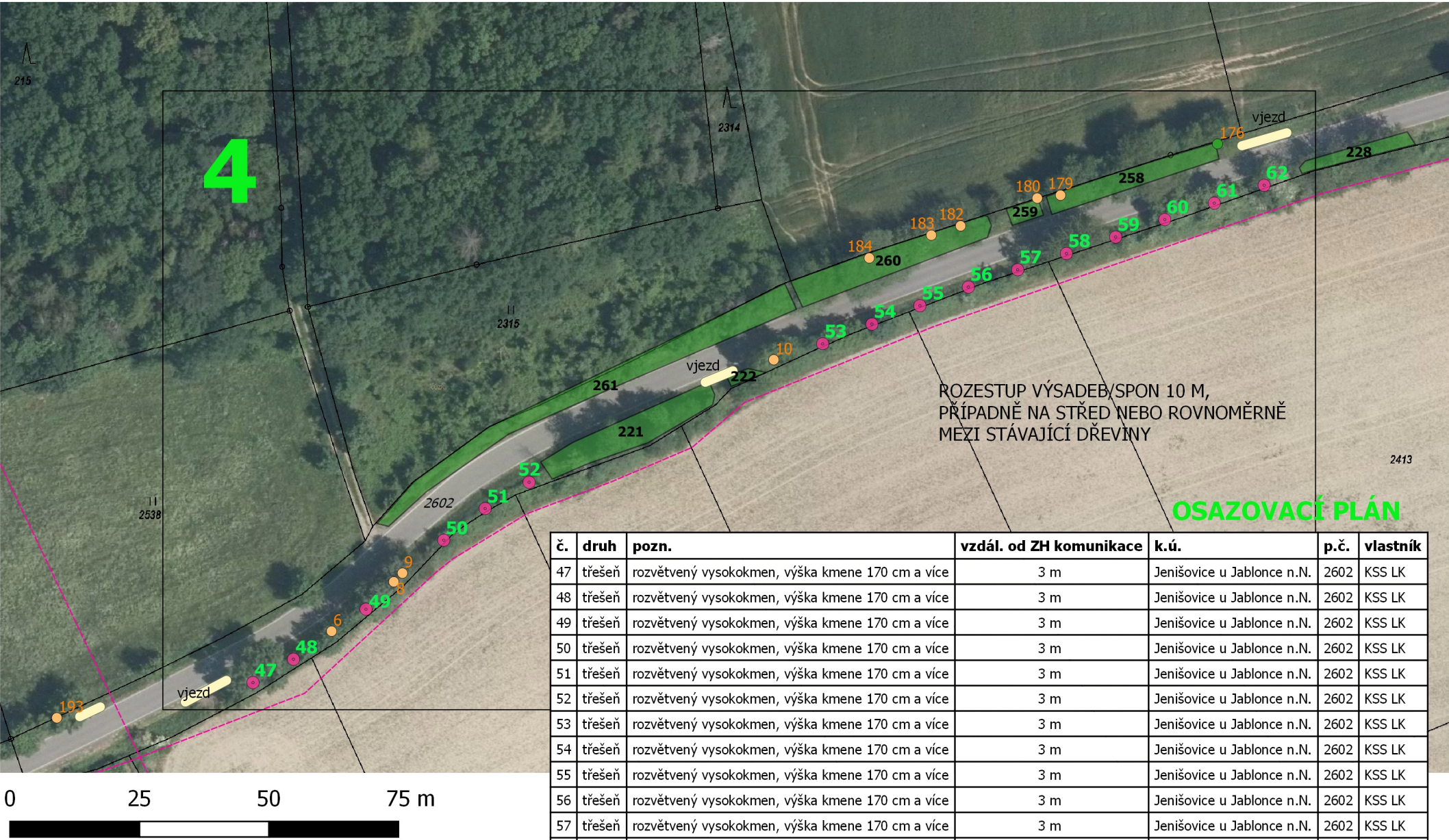
- k ošetření
- bez zásahu
- NESOUHLAS

Zapojený porost:

- k ošetření
- bez zásahu
- NESOUHLAS



REKONSTRUKCE VYBRANÝCH ALEJÍ LIBERECKÉHO KRAJE: KOMUNIKACE č. III/28727		ARR - AGENTURA REGIONÁLNÍHO ROZVOJE, spol. s r.o. U Jezu 525/4, 460 01 Liberec www.arr-nisa.cz	
Stupeň dokumentace: REALIZAČNÍ, VZ		Objednatel: Krajská správa silnic Libereckého kraje, příspěvková organizace	
Obsah: OSAZOVACÍ PLÁN - KN, ORTO		Datum: 6/2022	Autor: Ing. Miluše Portlová, DIS.
Příloha: 2.5.4	Měřítko: 1 : 1 000		



č.	druh	pozn.	vzdál. od ZH komunikace	k.ú.	p.č.	vlastník
47	třešeň	rozvětvený vysokokmen, výška kmene 170 cm a více	3 m	Jenišovice u Jablonce n.N.	2602	KSS LK
48	třešeň	rozvětvený vysokokmen, výška kmene 170 cm a více	3 m	Jenišovice u Jablonce n.N.	2602	KSS LK
49	třešeň	rozvětvený vysokokmen, výška kmene 170 cm a více	3 m	Jenišovice u Jablonce n.N.	2602	KSS LK
50	třešeň	rozvětvený vysokokmen, výška kmene 170 cm a více	3 m	Jenišovice u Jablonce n.N.	2602	KSS LK
51	třešeň	rozvětvený vysokokmen, výška kmene 170 cm a více	3 m	Jenišovice u Jablonce n.N.	2602	KSS LK
52	třešeň	rozvětvený vysokokmen, výška kmene 170 cm a více	3 m	Jenišovice u Jablonce n.N.	2602	KSS LK
53	třešeň	rozvětvený vysokokmen, výška kmene 170 cm a více	3 m	Jenišovice u Jablonce n.N.	2602	KSS LK
54	třešeň	rozvětvený vysokokmen, výška kmene 170 cm a více	3 m	Jenišovice u Jablonce n.N.	2602	KSS LK
55	třešeň	rozvětvený vysokokmen, výška kmene 170 cm a více	3 m	Jenišovice u Jablonce n.N.	2602	KSS LK
56	třešeň	rozvětvený vysokokmen, výška kmene 170 cm a více	3 m	Jenišovice u Jablonce n.N.	2602	KSS LK
57	třešeň	rozvětvený vysokokmen, výška kmene 170 cm a více	3 m	Jenišovice u Jablonce n.N.	2602	KSS LK
58	třešeň	rozvětvený vysokokmen, výška kmene 170 cm a více	3 m	Jenišovice u Jablonce n.N.	2602	KSS LK
59	třešeň	rozvětvený vysokokmen, výška kmene 170 cm a více	3 m	Jenišovice u Jablonce n.N.	2602	KSS LK
60	třešeň	rozvětvený vysokokmen, výška kmene 170 cm a více	3 m	Jenišovice u Jablonce n.N.	2602	KSS LK
61	třešeň	rozvětvený vysokokmen, výška kmene 170 cm a více	3 m	Jenišovice u Jablonce n.N.	2602	KSS LK
62	třešeň	rozvětvený vysokokmen, výška kmene 170 cm a více	3 m	Jenišovice u Jablonce n.N.	2602	KSS LK

Legenda:

- vedení inž. sítí
- omezení

Návrh výsadeb:

- jabloň
- švestka
- třešeň

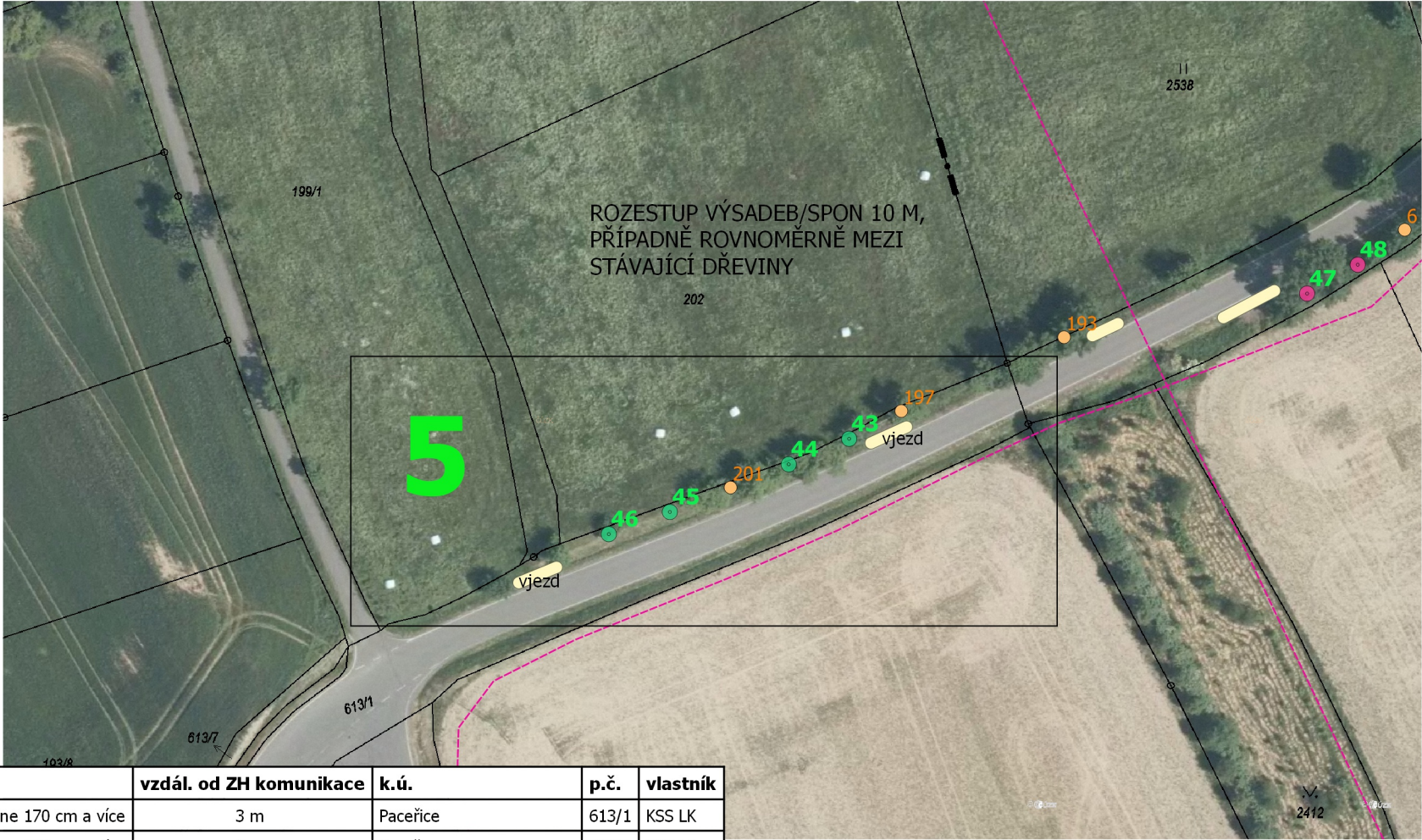
Stávající stromy:

- k ošetření
- bez zásahu
- NESOUHLAS

Zapojený porost:

- k ošetření
- bez zásahu
- NESOUHLAS

OSAZOVACÍ PLÁN



č.	druh	pozn.	vzdál. od ZH komunikace	k.ú.	p.č.	vlastník
43	jabloň	rozvětvený vysokokmen, výška kmene 170 cm a více	3 m	Paceřice	613/1	KSS LK
44	jabloň	rozvětvený vysokokmen, výška kmene 170 cm a více	3 m	Paceřice	613/1	KSS LK
45	jabloň	rozvětvený vysokokmen, výška kmene 170 cm a více	3 m	Paceřice	613/1	KSS LK
46	jabloň	rozvětvený vysokokmen, výška kmene 170 cm a více	3 m	Paceřice	613/1	KSS LK

REKONSTRUKCE VYBRANÝCH ALEJÍ LIBERECKÉHO KRAJE: KOMUNIKACE č. III/28727		ARR - AGENTURA REGIONÁLNÍHO ROZVOJE, spol. s r.o. U Jezu 525/4, 460 01 Liberec www.arr-nisa.cz	
Stupeň dokumentace: REALIZAČNÍ, VZ		Objednatel: Krajská správa silnic Libereckého kraje, příspěvková organizace	
Obsah: OSAZOVACÍ PLÁN - KN, ORTO		Datum: 6/2022	Autor: Ing. Miluše Portlová, DiS.
Příloha: 2.5.4	Měřítko: 1 : 1 000		